

อาจจะยังแกว่ง ๆ ได้อีก ... (จนกว่าจะฆ่าตัว 1820 ได้)

SET Index

ภาพสัญญาณหลัก / (ภาพที่ 1) ยังคงเดิม ในเรื่องของแนวโน้มขาขึ้น ระยะกลางถึงยาว ซึ่งรูปแบบของ MA. ยังไม่ส่งสัญญาณในเชิงลบออกมา ซึ่งจะไปแล้ว ตามภาพแนวโน้มดังกล่าวนี้ ต่อให้มีการลงแรงๆ มาที่ระดับ 1760+/- อีกครั้งก็ตาม คาดว่าสัญญาณขาขึ้น ยังจะคงอยู่ หรือยังไม่ทำหลุดทำลายลงแต่อย่างใด... เพียงแต่ถ้าหากจะมีการขึ้นลงได้ แบบแรงๆ อย่างเกินคาดหมาย ก็อาจจะเป็นแค่ระยะสั้น... หรือกรณีที่จะเป็นตลาดขาลงจริงๆ จังๆ ตามมานั้น รูปแบบการแกว่งตัว ก็จะทำให้เราได้มีโอกาสขาย หรือปรับพอร์ตได้ทัน โดยที่ไม่เสียหายมากเกินไป... แต่ด้วยน้ำหนักของการเป็นขาขึ้น บวกเข้ากับการนับคลื่นการแกว่งตัว ตามทฤษฎีของแอลเลียตนั้น การแกว่งตัวใดๆ ไม่ว่าจะรุนแรงหรือไม่นั้น ก็จะเป็นไปเพื่อขึ้นต่อในคลื่น 5 ที่ยังเหลือระยะทางการขึ้นอีกพอสมควร เรียกว่า เรายังหวังเป้าหมายเกินระดับ 2000 จุด ได้อยู่... โดยเบื้องต้น เราได้ประเมินไว้ที่ระดับ 2380 จุด (อาจจะมากกว่านี้ได้เล็กน้อย)

ภาพระยะสั้น (ภาพที่ 2) สำหรับสัปดาห์นี้ สัญญาณของการปรับฐาน ยังมีชัดเจนอยู่ トラบเท่าที่ ตลาด หรือ SET Index ยังแกว่งตัว ในระดับต่ำกว่า 1810 ซึ่งจะเห็นเครื่องมือบอกแนวโน้ม ยังมีทิศทางที่เป็นขาลง ดังนั้น การลงทดสอบระดับ 1790-1780 หรือ อาจถึง 1770 ยังคงมีความเป็นไปได้อยู่... ซึ่งถ้าสามารถแดงจากระดับต่างๆ ที่กล่าวได้ แล้วมีการตีผ่าน 1810 ขึ้นไปยืนได้ นั้นจะหมายถึง ขาขึ้นใหม่จะกลับมา

กลยุทธ์การลงทุน

ลงทุนจริง ถ้าจะมี 1780-1760 ให้เห็นอีก ก็ยังซื้อเข้าพอร์ต ... **ส่วนการเก็งกำไรระยะสั้น** หรือ ในสัปดาห์นี้ การเก็งกำไร ยังสามารถซื้อเพื่อเล่นรอบได้ (เน้นถือหุ้น) ส่วนการเล่นสั้นๆ เน้นเลือกเป็นรายตัว แต่ไม่ควรเห็นตลาด ลงมาต่ำกว่า 1780 ด้วย (ลงทุน ซื้อหุ้นใหญ่ - เก็งกำไร เล่นหุ้นเล็ก)

แนวรับ 1,790-1,780 แนวต้าน 1,810 / 1,820

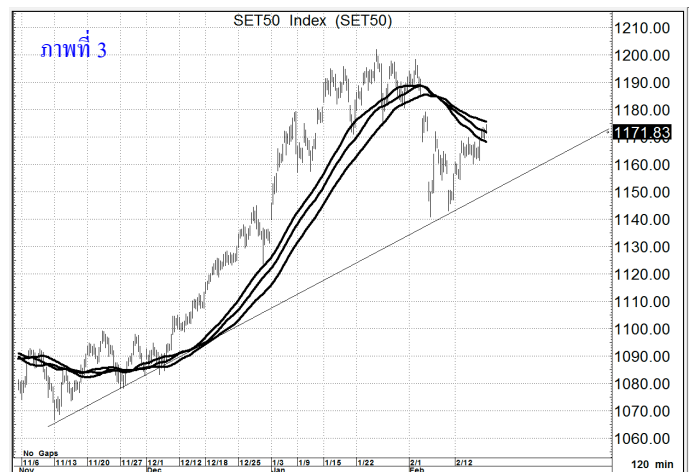
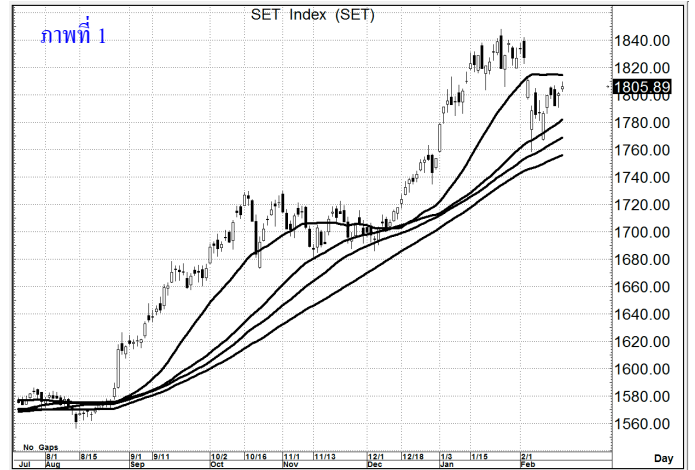
SET50 Index

สัญญาณเทคนิค / (ภาพที่ 3) ด้วยรูปแบบของการแกว่งตัว ที่อยู่ในทิศทาง และความน่าจะเป็นคล้ายกับ SET Index โอกาสแกว่งตัว ลงปรับฐานยังไม่จบจริง トラบเท่าที่ยังอยู่ต่ำกว่าระดับ 1180... แต่ถ้าลง ก็อาจจะลงแค่ระดับ 1160-1150 แล้วตั้งกลับขึ้น (และอาจขึ้นจริง)

กลยุทธ์

ไม่ต่ำกว่า 1140 ยังเล่นขึ้นได้... (ถ้ามีย่อ ก็ยังต้องมองทางขึ้น)

แนวรับ 1,160 - 1,150 แนวต้าน 1,180 / 1,195



จัดทำขึ้นโดยข้อมูลเท่าที่ปรากฏและเชื่อว่าเป็นที่น่าเชื่อถือได้แต่ไม่ถือเป็นการยืนยันความถูกต้องและความสมบูรณ์ของข้อมูลนั้นๆ โดย บริษัทหลักทรัพย์ ยูโอบี เคย์ฮิอัน (ประเทศไทย) จำกัด (มหาชน) ผู้จัดทำขอสงวนสิทธิ์ในการเปลี่ยนแปลงความเห็นหรือประมาณการณต่างๆที่ปรากฏในรายงานฉบับนี้ โดยไม่ต้องแจ้งล่วงหน้า รายงานฉบับนี้มีวัตถุประสงค์เพื่อใช้ประกอบการตัดสินใจของนักลงทุน โดยไม่เป็นการชี้นำชักชวนให้นักลงทุนทำการซื้อหรือขายหลักทรัพย์ หรือตราสารทางการเงินใดๆ ที่ปรากฏในรายงาน

UTP ราคาปิด 11.1

คำแนะนำ ซื้อ

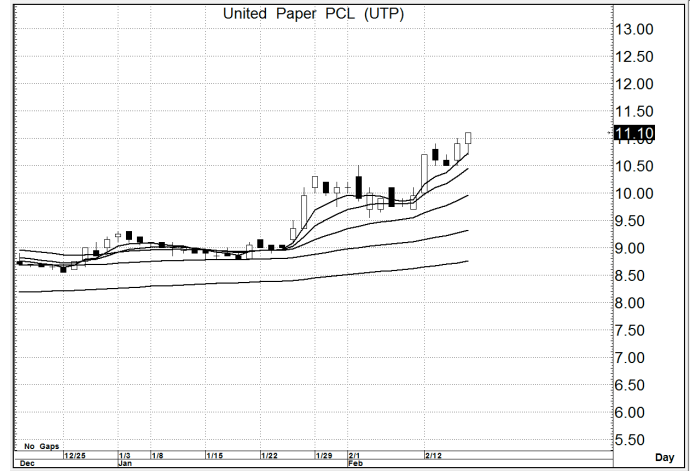
คำสัญญาณ

รูปแบบของ MA เป็น Bullish Pattern in MA. ซึ่งรูปแบบที่เป็นเชิงบวกตามลักษณะนี้นั้น แนวโน้มระยะกลางๆ ถึงยาว ยังไปได้อีก

กลยุทธ์ ... ซื้อลงทุนระยะกลางขึ้นไป

แนวรับ 11.0 – 10.9 (ยืน 10.5 ไม่ได้ ขายตัดขาดทุน)

แนวต้าน 13.0 – 13.5 / (20.0)



ECF ราคาปิด 7.65

คำแนะนำ ซื้อ

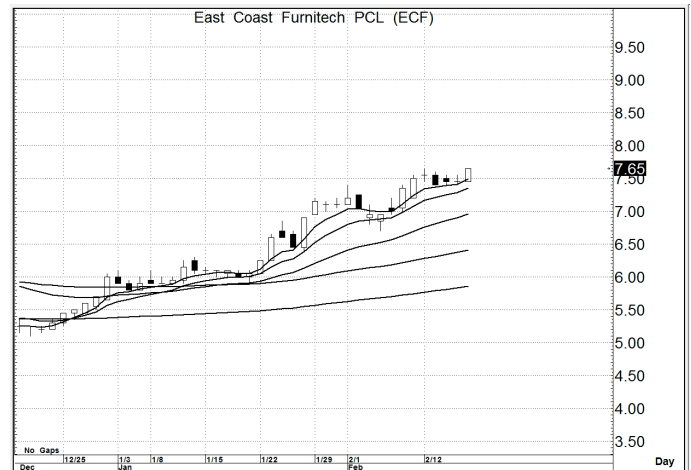
คำสัญญาณ

รูปแบบของ MA เป็น Bullish Pattern in MA. ซึ่งรูปแบบที่เป็นเชิงบวกตามลักษณะนี้นั้น แนวโน้มระยะกลางๆ ถึงยาว ยังไปได้อีก

กลยุทธ์ ... ซื้อลงทุนระยะกลางขึ้นไป

แนวรับ 7.60 – 7.50 (ยืน 7.40 ไม่ได้ ขายตัดขาดทุน)

แนวต้าน 9.00 – 9.50 / (13.0)



PLAT ราคาปิด 8.75

คำแนะนำ ซื้อ

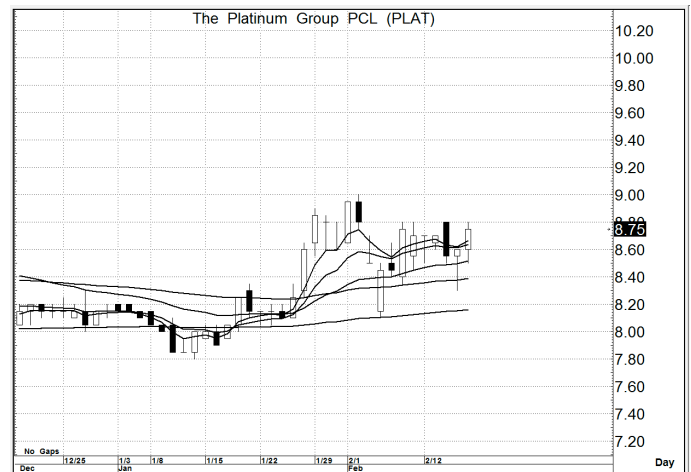
คำสัญญาณ

รูปแบบของ MA เป็น Bullish Pattern in MA. ซึ่งรูปแบบที่เป็นเชิงบวกตามลักษณะนี้นั้น แนวโน้มระยะกลางๆ ถึงยาว ยังไปได้อีก

กลยุทธ์ ... ซื้อลงทุนระยะกลางขึ้นไป

แนวรับ 8.70 – 8.60 (ยืน 8.40 ไม่ได้ ขายตัดขาดทุน)

แนวต้าน 9.40 – 9.60 / (18.0)



สิทธิพร เจนในเมือง (เลขที่ 004858)

โทร. 02-659-8026, 02-659-8028

E-mail : sittiporn@uobkayhian.co.th